

HÜBNER & HÜBNER PRESENTS
WIN PEAKS

Unternehmensberatung
bringt Sie weiter.

Erfolg ist eben doch nicht mysteriös.

CORPORATE FINANCE

LEISTUNGSUMFANG

- Konzeption und betriebswirtschaftliche Begleitung von Unternehmens-transaktionen (Unternehmens- bzw. Anteilskauf und –verkauf, Umgründungen, Verschmelzungen, usw.)
- Unterstützung bei der Suche nach geeigneten Investoren und laufende betriebswirtschaftliche Unterstützung während diesbezüglicher Vertrags-verhandlungen bis zur Vertragsunterzeichnung
- Betriebswirtschaftliche Evaluierung von Projektfinanzierungen (insbesondere für öffentliche und öffentlich-nahe Einrichtungen im Rahmen von Public Private Partnership Projekten)
- Evaluierung der wirtschaftlichen Vorteilhaftigkeit von Investitionskonzepten
- Unterstützung bei der Analyse und Auswahl des optimalen Finanzierungs-modells für Investitionsvorhaben
- Aussagekräftige und umfassende Dokumentation und Präsentation der Ergebnisse
- Aufbereitung von betriebswirtschaftlichen Entscheidungsgrundlagen (in übersichtlicher und nachvollziehbarer Form)
- Evaluierung und laufendes Controlling des Projekt- bzw. Investitionserfolges nach Vertragsabschluss

IHR NUTZEN

- Sie erhalten eine qualifizierte, betriebswirtschaftliche Einschätzung und Beurteilung Ihres Finanzierungs- und/oder Investitionsvorhabens
- Wir begleiten und beraten Sie umfassend von der Konzeption des Vorhabens über die Verhandlungen bis zum Vertragsabschluss – durch unsere Unterstützung gewinnen Sie mehr Zeit und können sich auf andere erfolgskritische Bereiche konzentrieren
- Sie erhalten ein klares Bild und einen profunden Überblick über die Handlungsalternativen in Ihrem Investitions- und/oder Finanzierungsvorhaben
- Neben einem hochqualifizierten betriebswirtschaftlichen Beraterteam stehen Ihnen auch erfahrene Experten aus anderen Fachgebieten (Steuerrecht, Wirtschaftsprüfung) zur Verfügung

KAPITALFLUSSRECHNUNG 2001/2002 - 2003/2004

| Muster GmbH (alle Beträge in 1.000 Euro) | |
|--|-----------|
| | 2002/2003 |
| Differenzbetrag | 153,7 |
| - Abschreibungen / Zuschreibungen auf das Anlagevermögen | 63,9 |
| - Zahlung (Einzahlung) langfristiger Rückstellungen | 20,0 |
| = Cashflow vor Zinsen | 677,6 |
| - Finanzierungs | 36,0 |
| = I. Cashflow nach Zinsen | 641,6 |
| - Roh-, Hilfs- und Betriebsstoffe | |
| - Lieferungen und fertige Erzeugnisse | 59,8 |
| - Forderungen aus Lieferungen und Leistungen | 160,0 |
| - Sonstige Forderungen sonstiges Anlagevermögen und AFA | 20,0 |
| - Forderungen/Verbindlichkeiten verbundene Unternehmen | |
| - Verbindlichkeiten aus L. & U. (inkl. Wechsel) | 22,7 |
| - Sonstige Verbindlichkeiten aus F&E | 142,9 |
| - Kurzfristige Rückstellungen | 162,4 |
| - Abschreibungen | 2,8 |
| = II. Veränderungen im Working Capital | 184,4 |
| = Veränderung (I. + II.) | 826,0 |
| - außerplanmäßige Einzahlungen u. Ausgaben | |
| - Erlösen von Einlagen und Einlagen | 172,4 |
| = III. außerplanmäßiger Bereich und Steuern | 172,4 |
| - Einzahlungen in Anlagevermögen | 25,6 |
| = IV. Ein- und Auszahlungen aus Investitionen | 25,6 |
| - IV. Ein- und Auszahlungen aus Privatphase | 6,8 |
| = V. Ein- und Auszahlungen aus Privatphase | 6,8 |
| = VI. Ein- und Auszahlungen aus Privatphase | 6,8 |
| - Aufnahme / Tilgung von B. Krediten | -202,4 |

BESONDERES SERVICE

- Interdisziplinäre und phasenübergreifende betriebswirtschaftliche Begleitung
- Präsentation der Ergebnisse und Unterstützung in Verhandlungen
- Umfassende Dokumentation

HÜBNER & HÜBNER PRESENTS
WIN PEAKS

Unternehmensberatung
bringt Sie weiter.

Erfolg ist eben doch nicht mysteriös.

ABLAUFPLAN

Vorprojekt
Phase

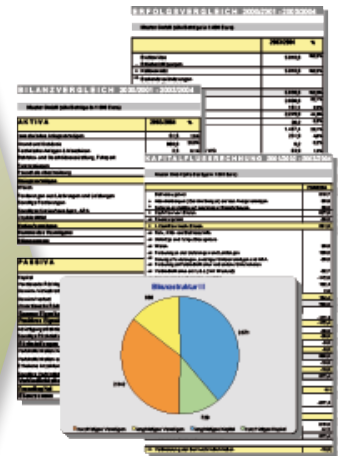
- Vorgespräch
- Festlegen des Beratungszieles
- Konkretisierung des Leistungsumfanges

- Fixhonorar
- Zeitplan
- Projektteam

Konzeption

Analyse und Strukturierung

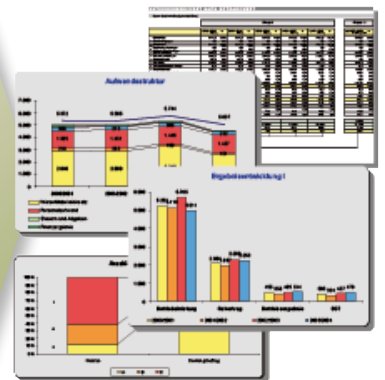
- Allgemeine Analyse der bestehenden Finanzsituation und Erhebung des Finanzierungsbedarfs bzw. finanziellen Handlungsspielraumes
- Konzeption der Unternehmenstransaktion bzw. des Investitions- und/oder Finanzierungsvorhabens
- Aufbereitung von betriebswirtschaftlich relevantem Datenmaterial
- Strukturierte zeitliche und inhaltliche Abwicklung des betriebswirtschaftlichen Projektteils



Evaluierung

Ergebnisse

- Beurteilung der betriebswirtschaftlichen Vorteilhaftigkeit der unterschiedlichen Handlungsalternativen
- Aussagekräftige und umfassende Dokumentation (zB Beratungsbericht) samt konkreter Entscheidungsempfehlungen
- Unterstützung bei der Investorensuche und -auswahl sowie in den Vertragsverhandlungen



Projekt-
controlling

Erfolgskontrolle

- Vergleich des Projekterfolges (Plan vs. Ist-Zahlen)
- Kennzahlen- und Rentabilitätsanalyse
- Abweichungs- und Ursachenanalyse
- Maßnahmenempfehlungen
- Professionelles Berichtswesen

